

いきちかクラブの3大活動



1. 公園花壇での実践提供

- ・みんなで花を育てよう♪
- ・花壇をきっかけにゆるくつながろう



2. 家庭でのコンポストの実践提供

- ・簡単で楽しい「キエーロ式プランターコンポスト」



3. だれでも参加できる学びの場の提供

3

**8月の腐葉土や、9月のたねまき
その後どうですか？**



4

今日のゴール： 『小さな新しい行動のヒ ント』を見つける！

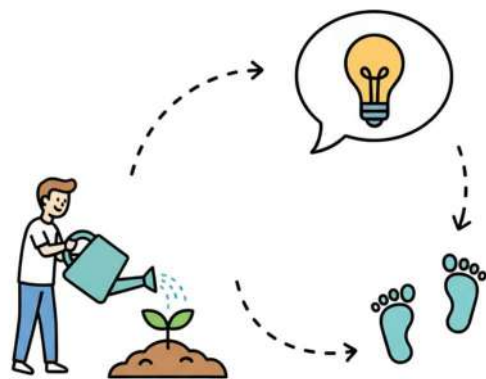
5

地域活動とは？ ＝「小さな一歩」で地域とかがわること

- 地域のための行動なら、どんなに小さくても、すべて地域活動です！

例：

- 町会・自治会, PTA, 花ボランティア
- 路上のゴミをひとつ拾う
- 登下校中の子どもを見守る など



6

一歩を踏み出すには「慣れ」が一番の近道

- 組織での活動だけでなく、生活の中での「小さな一歩」も、地域を育む大切な活動！
- 慣れも大事



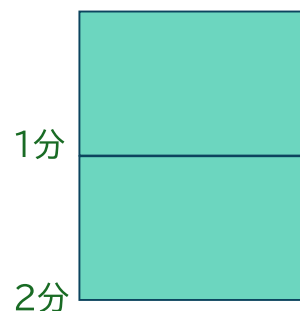
今月、何か新しい小さな行動を『お試し』でやってみませんか？

7

問1

公園（あるいは身近な公共エリア）で最近感じたこと・印象に残ったことは何ですか？

- 2分ずつ、ペアトーク



8

問1

ペアで話した「感じたこと」「印象に残ったこと」を、みんなに共有してください

- 1分程度で発表してください

実際の意見(一例)

- 気づかなかったことを知れた
- いろんな話が勉強になった
- いろんな人がいるんだな
- ごみ拾いの人の話が興味深かった。モチベーションは何だろう
- お金をもらわなくてもする人に頭が下がる
- 公園は今の子の遊び方が昔と違う
- 公園はなぜこんなにごみが多くなるのか
- ごみは一人ひとりが気をつけないと

9

問2

先ほどの話題の中で、どのような「小さな新しい行動」が思いつきますか？

- ブレインストーミング！
 - **どんなアイデアも大歓迎**
 - **質より量！**
 - 思いついたら手をあげてどんどん出してください！
- 行動の4タイプも参考に



10

「行動」は4タイプ

自ら試す(実践型)

- ・例:ゴミ出しついでに家の前の道路のゴミをひろう

人をつなぐ(橋渡し型)

- ・例:活動に興味のある人を活動団体に紹介

気持ち・モノを届ける(支援型)

- ・例:ゴミ拾いをしている人にお礼を言う

情報を集める(学習型)

- ・例:区のルールを調べてみる

11

先ほどの話題の中で、どのような「小さな新しい行動」が思いつきますか？

実際の意見(一例)

- ・(区から委託受けての業務内で)公園清掃ポスターを作ってみたい
- ・落ち葉を焼却せず堆肥にしたい
- ・「地域の花」のをもらえることまわりに知らせる
- ・ごみ拾いの人にお礼を言ってみる
- ・この「学びの会」の継続参加をがんばる

12

今日見つけた「私の小さな新しい行動」は何でしょうか？

- ・具体的な行動をメモに書いてみてください

来月までに『お試し』で行動してみてください 🍌

13

今日の振り返り資料はオンラインで公開します

「花と土と地域を育む学びの会」 資料置き場

<https://www.ikichika.club/blog/?p=5823#doc>

- ・ 今日出た「行動アイデア」も記録
- ・ 過去の配布資料PDFもあります



UPDATE
「花と土と地域を育む
学びの会」の当日配布
資料を公開！



<https://www.ikichika.club/blog/?p=5823>

いさちかクラブウェブサイトのトップページからもいけます

14

—次回予告—

11月は 「植物を切るタイミングや理由」

- 実演できる苗がそろえば実演も



15

お知らせ



【2025年秋】

花の里親募集

公園用の花を家庭で育てるボランティア

「花の里親」ボ ランティア募集

積極的にご参加ください
質問はお気軽にLINE等ください

[https://www.ikichika.club/bl
og/?p=6793](https://www.ikichika.club/blog/?p=6793)



16



キエーロ式プランターコン
ポスト製作講座または完成
品提供

本体2色×カバー3色
組み合わせは6とおり♪

<https://www.ikichika.club/blog/?p=3929>



17



開催決定！

キエーロ式プランターコン
ポスト製作講座

11月30日（日）14:00-15:50
かわさき市民活動センター

詳細・申込みページ



LINEでも受け付けます！お
気軽にご連絡ください

18

みなさんのアイデアで
まちに緑や笑顔を増やしませんか？

東急が100万円を上限に支援します！

求む!こんなアイデア

- 花壇の整備や公園の清掃などを通じたコミュニティ形成活動
- 子どもたちへの食や自然に親しむきっかけづくりとなる活動
- 安全、安心に暮らせるまちのための活動
- 地域の魅力を再発見できるような活動

東急「みど*リンク」アクション

自然・地域環境の維持や創出をきっかけに「豊かで住み続けたい東急線沿線になる活動」を支援！

- いきちかクラブも3年間支援してもらっています！
- 応募受付期間：11月30日まで
- 紹介特典がお互いにあるので紹介者欄に「いきちかクラブ」と書いてください♪

19

ご質問等、お気軽にご連絡ください

- メール
ikichikagakudo@gmail.com
- LINE公式
<https://lin.ee/oRytkfQ>

いきちかクラブのLINEで次のチャットを送ると、自動応答で情報を即ゲットできるよ

そのほかのお問い合わせは手動で回答いたします。お気軽にお問い合わせください♪

▼LINE登録はこちら

20