

「花と土と地域を育む 学びの会」

8月

腐葉土ってなに？ 作ってみよう

いきちかクラブ
向井愛



1

学びの会の目的

まずは

・実践の自信をつけよう

ゆくゆくは

・地域のために実践してみよう
(小さくてOK)

「かんかん新蒲田」で学ぼう！！

令和7年度「花と土と地域を育む学びの会」

月1回開催。花育てやコンポスト、地域活動に興味がある方へ、実践的な学びを通じて、地域での取り組みを始めようか？してみませんか？この会では、毎月変わるテーマに沿って、花や土、コンポストの活用、地域活動について学びます。一方的な講義ではなく、座談会形式で、おたやかに意見を交換しながら進める学びの場です。「知識を深めたい」「実践する自信をつけたい」「人に教えられるようになるたい」……そんな思いをお持ちの方、ぜひお気軽にご参加ください！

■実施日時：
全12回、毎回10時～11時、1回60分（希望者の居残りトーク歓迎！！）

開催日	テーマ
① 4月20日(日)	土の再生と春の種まき
② 5月18日(日)	肥料や殺虫剤について
③ 6月15日(日)	コンポストって何がすごい？
④ 7月20日(日)	夏の植物育て/土育ての工夫
⑤ 8月17日(日)	腐葉土ってなに？作ってみよう
⑥ 9月21日(日)	土の再生と晩夏～秋の種まき
⑦ 10月19日(日)	公園や地域活動について語ってみよう
⑧ 11月23日(日)	植物を切るタイミングや理由
⑨ 12月21日(日)	冬のガーデニングやコンポストの注意点
⑩ 1月18日(日)	活力剤や堆肥について
⑪ 2月15日(日)	一年を振り返るの質問＆相談大会
⑫ 3月15日(日)	来年度や未来の花壇や活動を語ろう

■講師：いきちかクラブ 向井 愛 ■定員：15名 ■対象：どなたでも

■参加費：無料 ■受付開始：2月15日(土)14時～

■申込方法：「かんかん新蒲田」2階受付設置の申込書にてお申し込みください。または、下記問合せ先へ電話かFAXにてお申し込みください。（FAXの申込用紙は施設Webサイトより入手）

※お申し込みは①～⑫各回毎となります。（複数回の申し込みも可能です。）
※お申し込み後に都合が悪くなった際は、他の方が参加できるよう、早めの連絡をお願いします。

■当日受付：会場にて開始15分前～ ＊定員に達していない場合は、当日参加も可能です。

※当イベントの標子は、かんかん新蒲田の標識を付けてください。SNSや今後の広報活動で使用する場合がございます。

主催：新蒲田一丁目複合施設「かんかん新蒲田」新蒲田区民活動施設
住所：大田区新蒲田一丁目1番16号
問合せ先：☎03-3733-2222 FAX 03-6715-7191

2

いきちかクラブの3大活動



1. 公園花壇での実践提供

- ・みんなで花を育てよう♪
- ・花壇をきっかけにゆるくつながろう



2. 家庭でのコンポストの実践提供

- ・簡単で楽しい「キエーロ式プランターコンポスト」



3. だれでも参加できる学びの場の提供

3

夏の植物育て/土育て，順調ですか？



4

腐葉土って？

- 葉っぱの「分解」が進んだ結果、黒く土状になったもの
- いわゆる、落ち葉堆肥
- フワフワ。土の通気性を上げたいときなどにまぜて使う
- カナブンの幼虫は腐葉土の中で育つ（エサも腐葉土）ので、腐葉土を作っているとよく出てくる



5

腐葉土ができるまで

- 葉っぱが集まる
 - 微生物などが集まる
 - 空気・水分・温度がちょうどよければ、微生物などが元気に葉っぱを「分解」する
 - できあがり！ ✨



6

空気・水分・温度をちょうどよくする工夫

- 時々空気を入れる（まぜる）
- 袋や容器で作る場合は、**底に水がたまらないようにする**
 - 水がたまると空気が不足するし、悪い菌が増えることもある
- 乾かさない
 - **加水する**
 - 葉っぱ間に隙間が多いと乾きやすい
 - 葉の量が少なくても乾きやすい
- 暑い時期をはさむ



7

腐葉土向きの葉っぱ

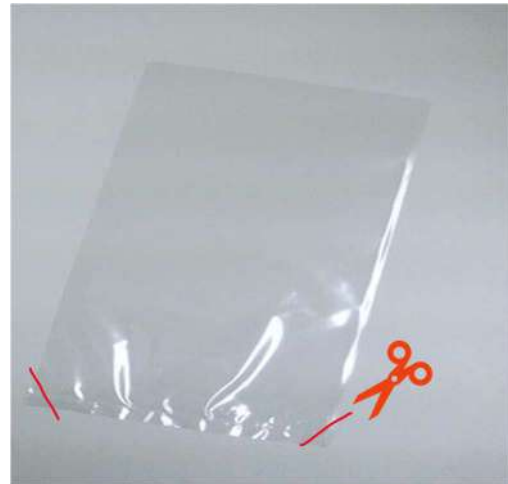
- 広葉樹の落ち葉が分解しやすく◎
- でも「手に入る葉」「ここにある葉」でいい👍
- 草や枝の場合は短くカットする
- タネ付きの草は入れない方が安全
 - その腐葉土を使った全エリアで発芽するかも・・・💧
- 病気になった草も避けるのが吉



8

ビニール袋で腐葉土を作ってみよう

- 水抜き用に端を切り落とした袋
- 葉っぱ
- 水
- 米ぬか（必須気味のオプション）
- 黒土（オプション）



9

一次予告一

9月は「土の再生と 晩夏～秋の種まき」

- 4月のおさらいも兼ねて
- 春の種まきがうまくいかなかった人も、ぜひ再挑戦ください。秋の方が虫が少なく、おすすめです！
- 公園用の花を家庭で育てる**花の里親**制度も紹介します



10



いきちかクラブは公園2箇所 花壇運営中（ふれあいパーク活動）

- 新蒲田二丁目児童公園
 - #新蒲二_大花壇
 - #新蒲二_ミニ花壇
- 東矢口三丁目公園
 - #東矢口三_正面花壇
 - #東矢口三_西花壇
 - #東矢口三_みち花壇
 - #東矢口三_せんろ花壇

LINEオープンチャット
「いきちか花壇プロジェクト」

- 🌸 仲間いつでも募集中！
- 🌸 できる人ができる時にできる事を
- 🌸 入会手続き不要
- 🌸 LINE等でお気軽にお問い合わせください



11



8月の集合活動は2回

17日（日） 16:00～17:30
@新蒲田二丁目児童公園

30日（土） 16:00～17:30
@東矢口三丁目公園

特に**30日**は「夏！体験ボランティア」の受け入れあり！ & 東急（株）の取材も入ります！
たくさんの方に気軽にご参加いただくと嬉しいです♪
お子さんは水鉄砲の持参OK! 水遊びじゃ～！

12



キエーロ式プランター コンポストに新色追加！

従来のブラウンに加えて、ライ
トグリーンも登場！

次回の製作講座は未定ですが、
完成品のお渡しはできます。
いきちかクラブまでご連絡くだ
さい。

完成品の販売に協力く
ださる店舗さんも探し
ています！



13

ご質問等，お気軽にご連絡ください

- メール
ikichikagakudo@gmail.com
- LINE公式
<https://lin.ee/oRytkfQ>

まだの人は登録
をお願いします



14